

© 2025 Eco Structures

ECO STRUCTURES

¿QUIERES SABER MÁS?
ecostructures.com.au



@EcoStructuresAustralia

Eco Tents

EURO PRECIOS | **FEBRUARY 2026**





Eco Structures Australia fabrica y suministra soluciones de alojamiento rentables y ambientalmente sustentables, diseñadas arquitectónicamente para mejorar la experiencia sensorial de sus huéspedes.

Trascendemos los límites del alojamiento convencional para ayudarle a ofrecer experiencias significativas a sus huéspedes. Hemos construido para clientes de todo el mundo, satisfaciendo las necesidades de diversos entornos, climas y terrenos, desde los acantilados costeros rojos de Australia hasta las selvas de Costa Rica, las arenas de Omán y las montañas de China.

Nuestras tiendas ecológicas sostenibles combinan el encanto de la vida agreste con la comodidad del lujo de un resort para transformar la forma en que el mundo interactúa con las personas y los lugares. Cada estructura está construida para coexistir en armonía con el entorno natural de cada lugar, y nuestro enfoque modular le ofrece la flexibilidad de crear alojamientos adaptados a la experiencia que desea ofrecer.

Cada desarrollo de resort es verdaderamente personalizado. Le damos la libertad de crear su propia obra maestra seleccionando a mano diversos componentes que se ajusten a su visión, como cabinas de baño, terrazas, puertas de cristal, accesorios de lujo y más.

Contenido

HISTORIA DE LA MARCA	02
HISTORIA DEL PROPIETARIO	04
NUESTRA MISIÓN	05
PATRIMONIO MUNDIAL	06
SUMINISTRO GLOBAL	07
PRODUCTOS	08
IMÁGENES DEL PROYECTO	21
PRÓXIMOS PASOS	30



Historia del propietario



Karl Plunkett

DIRECTOR Y PROPIETARIO

Karl Plunkett tiene muchos títulos. Es desarrollador y fundó la exitosa constructora Australian Eco Constructions en 1996. Es propietario, concretamente de Eco Beach en Broome, donde comenzó a trabajar en los prototipos de tiendas ecológicas, módulos ecológicos y gazebos. Pero, sobre todo, es un descubridor; este impulso lo llevó a desarrollar la metodología de construcción modular Eco Structures.

Cuando otros preguntan: "¿Ya llegamos?", Karl pregunta: "¿Y ahora qué?". Con el lema de construir para el futuro, Karl se basa en más de 25 años de experiencia en edificación y construcción, junto con una capacidad demostrada para completar proyectos a tiempo y dentro del presupuesto, para comprender los desafíos únicos de los promotores turísticos que buscan soluciones rentables basadas en principios ambientalmente sostenibles.

Para Karl, diseñar Eco Structures se trata de ver el mundo a través de los ojos de sus clientes para ofrecer a los viajeros nuevas experiencias, enseñarles lecciones de vida, desconectar y reconectar con la naturaleza. Todo se trata de confianza recíproca: al hacer que las personas estén disponibles, respaldar su producto y hacer lo correcto la primera vez, Karl crea plataformas para crear experiencias poderosas que quedan grabadas en la memoria de los viajeros.





Nuestra misión



VIAJES EXPERIENCIALES INNOVADORES

Nuestra filosofía es crear conexiones auténticas con la naturaleza, ofreciendo un escape libre de estrés donde los visitantes puedan involucrar sus sentidos y experimentar el medio ambiente, su biodiversidad, historia y cultura.



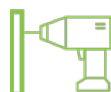
REDUCCIÓN DE LAS DESIGUALDADES

Nos comprometemos a codiseñar con las comunidades: colaborar de manera equitativa, escuchar, aprender y participar a través de eventos y foros de diseño.



PROTECCIÓN DE LA BIODIVERSIDAD

Nuestros kits Eco Anchor y Lift & Brace son sistemas de cimentación sin hormigón que minimizan el impacto y preservan la flora natural y la biodiversidad.



PROMOVIENDO EL CRECIMIENTO DE HABILIDADES

Eco Tents Un proceso de construcción simple desarrolla habilidades locales, crea empleos, apoya economías remotas y empodera a las comunidades para ayudar a construir sus propios hogares.



DISEÑO SOSTENIBLE

Nuestro sistema ofrece flexibilidad de diseño, adaptándose a las condiciones del sitio, ángulos del sol, vientos ciclónicos, accesibilidad y necesidades futuras, maximizando el espacio con una huella mínima.



PRECIO ASEQUIBLE

Con menos materiales, obras mínimas en el sitio, mano de obra poco calificada y poca maquinaria, ofrecemos una solución turística asequible respaldada por precios de la industria y experiencia comprobada.



REDUCCIÓN DE LA HUELLA DE CARBONO

Nuestro sistema de construcción en paquetes planos reduce las emisiones de carbono al minimizar el transporte y eliminar la necesidad de maquinaria pesada en el sitio.



GESTIÓN SOSTENIBLE DE MATERIALES

Materiales duraderos y de bajo desperdicio respaldan nuestra producción sostenible. Colaboramos con proveedores certificados para garantizar estándares de calidad, éticos y ambientales.



MINIMIZACIÓN DE RESIDUOS

Las carpas Eco Structures están diseñadas para ser eficientes: reducen el uso de acero, minimizan los desechos en el sitio y brindan componentes fabricados con precisión, totalmente reciclables y excepcionalmente duraderos.



SEGURO DE CALIDAD

Contamos con la certificación ISO 9001:2015, lo que demuestra nuestro compromiso con la calidad y la entrega constante de productos y servicios que cumplen o superan las expectativas.





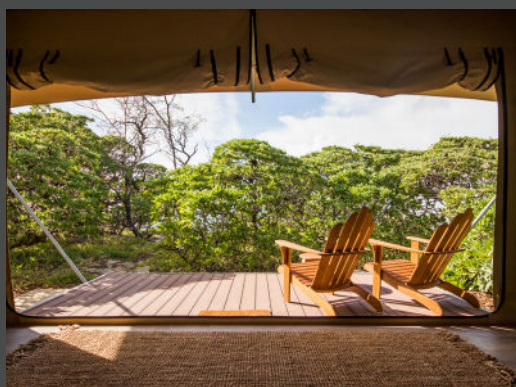
Patrimonio Mundial y Reservas Clase A



*Rottneest Island,
Western Australia*



*Vinetree Honghegu
Resort, China*



*Lady Elliot Island,
Queensland*



*Cinnamon Bay, US
Virgin Islands*



*Swell Lodge,
Christmas Island*



Suministro Global

165+ PROYECTOS | 18+ PAÍSES | 3205+ CARPAS VENDIDAS



DE PROPIEDAD AUSTRALIANA

Eco Structures Australia, de propiedad australiana, aporta a cada proyecto las ventajas de la experiencia local, la responsabilidad y el control de calidad. Nuestras raíces nos brindan una base sólida, y nuestro alcance es verdaderamente global.



EQUIPO INTERNACIONAL

Con un equipo internacional diverso con base en Australia, Nueva Zelanda, Sudamérica, Estados Unidos y Europa, y viajes regulares por toda la región de Asia y el Pacífico, apoyamos a nuestros clientes dondequiera que sus proyectos los lleven.



SUMINISTRO GLOBAL

Hemos suministrado a más de 18 países de todo el mundo y hemos desarrollado un profundo conocimiento de los requisitos específicos de las autoridades locales, la logística de envío, el acceso a los puertos y las condiciones de las obras. Esta experiencia global nos permite optimizar la entrega y el soporte, garantizando que cada estructura se ajuste a su propósito, independientemente de su ubicación.





Eco Structures Products



Eco Structures Productos



The Pop Up Tent

3.6M X 3.6M



The Eco Tent

3M | 4.2M | 5M | 6.3M



Hybrid Tent

7.4M x 5.5M | 10M x 5.5M



Star Gazer Tent

6.4M x 6.4M



Leaf Tent

7.4M x 5.5M | 10M x 5.5M



Gazebos

3M | 4.2M | 5M | 6.3M



Link Tents

VARIOS PLANOS DE PISO



Sistema de Ecoestructuras

Mosquitera de PVC disponible en beige pálido, oliva Nato y blanco

Puertas delanteras corredizas de vidrio opcionales

RT12 Paredes y techos de lona

Barandillas y escaleras opcionales

Piso de vinilo opcional

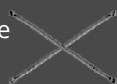
Terraza compuesta de madera

Estructura de acero galvanizada por inmersión en caliente. Viguetas y vigas del suelo galvanizadas a 200 °C.

Anexo y recinto anexo para mayor espacio. Pueden usarse como dormitorios con literas, trastero, baño privado o cocina americana.

Kits de elevación y soporte opcionales para terrenos inclinados y ondulados.

Anclajes ecológicos patentados opcionales - Cementación sin hormigón



Eco Structures es un sistema modular de carpas que se adapta fácilmente al clima, el mercado o el lugar. Nuestro objetivo es colaborar con clientes y arquitectos para desarrollar un marco con sus soluciones preferidas.

Nuestro éxito operativo se basa en nuestra filosofía de diseño modular, que fomenta la flexibilidad, la velocidad y la escalabilidad en la ejecución de proyectos. Al estandarizar los elementos y componentes fundamentales, optimizamos los procesos de ingeniería y construcción, reduciendo así los plazos de los proyectos. Este enfoque no solo mejora la eficiencia, sino que también amplía nuestra capacidad para llegar a lugares remotos que antes estaban limitados por los métodos de construcción tradicionales.



Eco Tent 4.2m

Precio base desde €15,446 EURO

El precio base incluye

4.2m Opción de tienda ecológica 1

- RT12 Paredes y techos de lona
- Techo de PVC
- Vigas de suelo y vigas galvanizadas 200C
- Estructura de acero: acero galvanizado por inmersión en caliente
- Tarima exterior de composite de 1,8 m x 4,2 m
- Suelo de láminas de CFC
- Se requieren todos los accesorios para la instalación

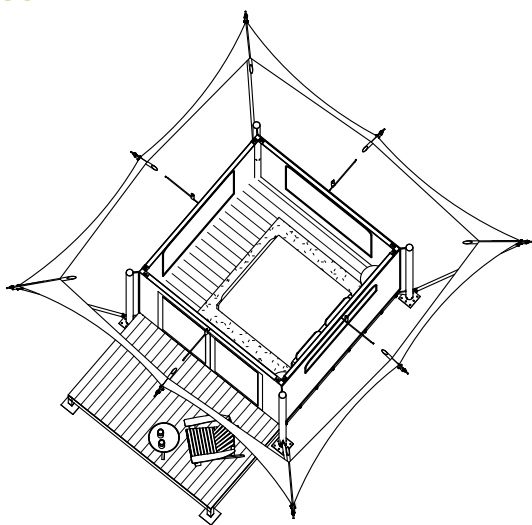
**Nota: Todos los precios están expresados en euros (1 AUD = 0,595 EUR) e incluyen instalación, fontanería, electricidad y obra civil. No se han tenido en cuenta cimientos de hormigón en caso de presencia de roca. La distribución interior del suelo se muestra solo con fines ilustrativos. El mobiliario es del cliente. Sujeto a cambios en las especificaciones de ingeniería y diseño.*

Valor agregado

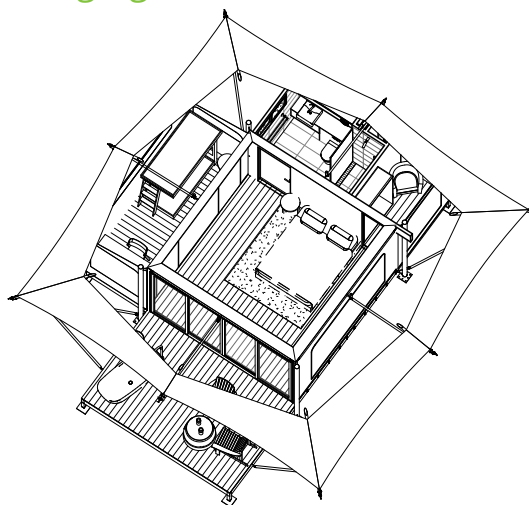
Precio EURO

Eco Anchors <i>*La base incluye 6</i> <i>*Cada caja añade 2</i>	€97 cada
Actualización de cubierta 2.7m	€843
Piso de vinilo <i>* Varía por m2</i>	€545
Puertas delanteras corredizas de vidrio	€2,951
Gabinete adicional	€3,690
Cápsula de baño <i>* Incluye tobogán de acero y envoltura de lona</i>	€14,022
Kit de baño <i>* Debe agregarse un gabinete</i>	€2,452
Escaleras de 2 peldaños	€422
Balaustrada <i>* Varía por m2</i>	€2,533

Base

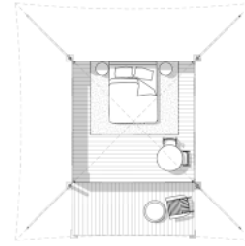


Valor agregado





4.2m Eco Tent



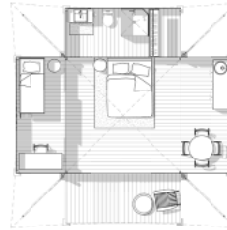
Opción 2



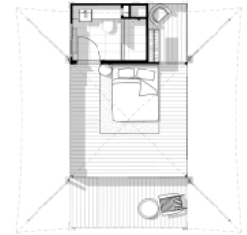
Opción 3



Opción 4



Opción 5



Opción 6



Opción 7



Opción 8



Opción 9



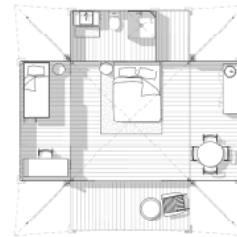
Opción 10



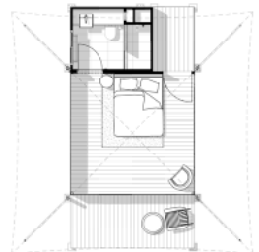
Opción 11



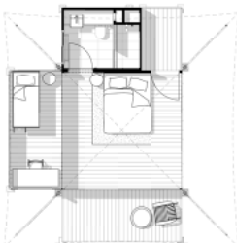
Opción 12



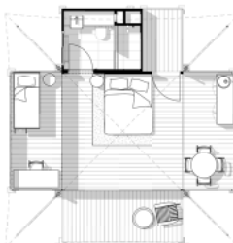
Opción 13



Opción 14



Opción 15



Opción 16



Opción 17



Aviso legal:

Disponible en cubiertas de 1,8 m o 2,7 m (imagen de 1,8 m).

Las carpas, por defecto, no tienen puertas de cristal.

Las carpas de 4,2 m muestran camas queen en los planos.

No incluye cableado eléctrico ni fontanería.

No incluye muebles.



Eco Tent 5m

Precio base desde €21,823 EURO

El precio base incluye

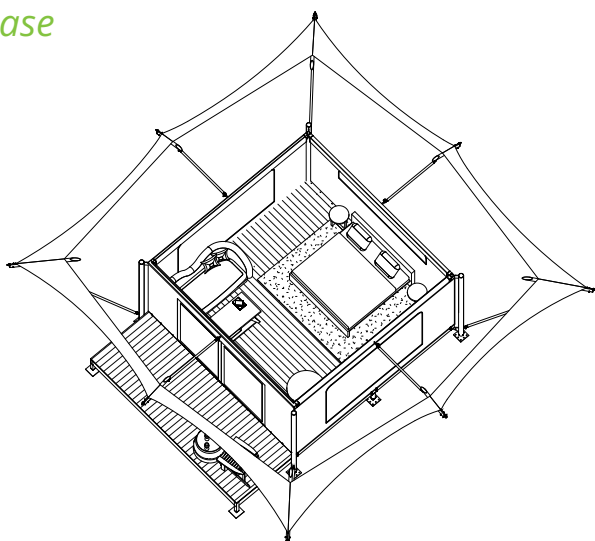
5m Eco Tent Opción 1

- Paredes y techos de lona RT12
- Techo de PVC
- Vigas y vigas de suelo galvanizadas a 200C
- Estructura de acero: acero galvanizado por inmersión en caliente
- Tarima exterior de composite de 1,8 m x 5 m
- Revestimiento de suelo de CFC
- Se requieren todos los accesorios de fijación para la instalación

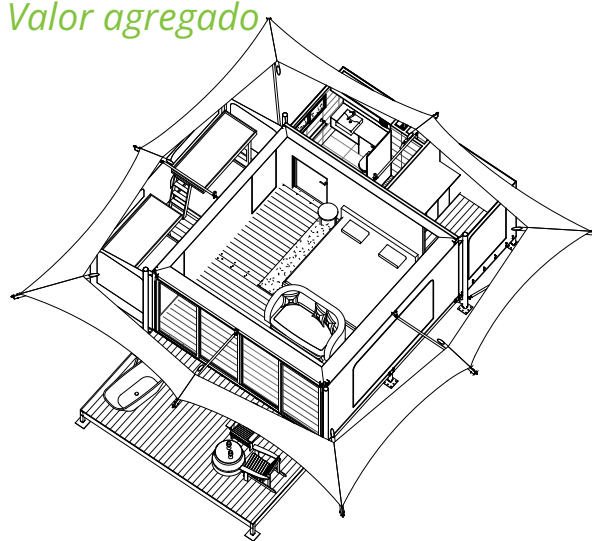
**Nota: Todos los precios están expresados en euros (1 AUD = 0,595 EUR) e incluyen instalación, fontanería, electricidad y obra civil. No se han tenido en cuenta cimientos de hormigón en caso de presencia de roca. La distribución interior del suelo se muestra solo con fines ilustrativos. El mobiliario es del cliente. Sujeto a cambios en las especificaciones de ingeniería y diseño.*

Valor agregado	Precio EURO
Eco Anchors <i>*La base incluye 12</i> <i>*Cada caja añade 3</i>	€97 cada
Actualización de cubierta 2.7m	€1,107
Piso de vinilo <i>* Varía por m2</i>	€771
Puertas delanteras corredizas de vidrio	€3,557
Gabinete adicional	€4,164
Cápsula de baño <i>* Incluye tobogán de acero y envoltura de lona</i>	€14,020
Kit de baño <i>* Debe agregarse un gabinete</i>	€2,452
Escaleras de 2 peldaños	€422
Balaustrada <i>* Varía por m2</i>	€2,792

Base



Valor agregado





5m Eco Tent



Opción 2



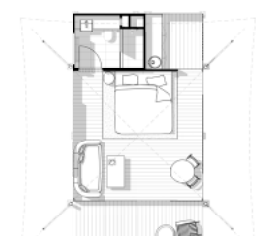
Opción 3



Opción 4



Opción 5



Opción 6



Opción 7



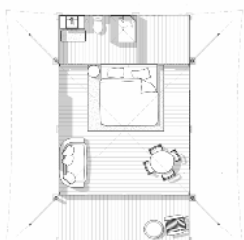
Opción 8



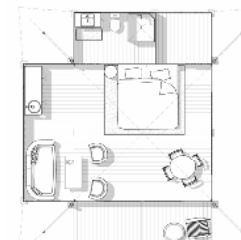
Opción 9



Opción 10



Opción 11



Opción 12



Opción 13



Opción 14



Opción 15



Opción 16



Opción 17



Aviso legal:

Disponible en cubiertas de 1,8 m o 2,7 m (imagen de 1,8 m).

Las carpas estándar no tienen puertas de cristal.

Las carpas de 5 m muestran camas queen en los planos.

No incluye cableado eléctrico ni plomería.

No incluye muebles.



Eco Tent 6.3m

Precio base desde €24,713 EURO

El precio base incluye

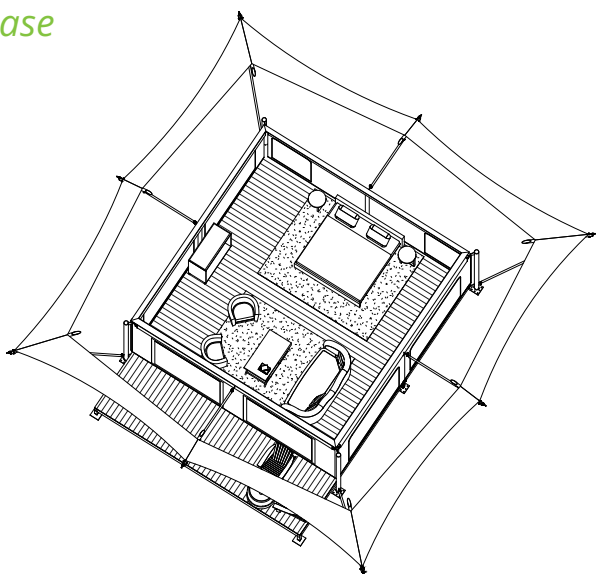
6.3m Eco Tent Option 1

- Paredes y techos de lona RT12
- Techo de PVC
- Vigas y vigas de suelo galvanizadas a 200C
- Estructura de acero: acero galvanizado por inmersión en caliente
- Tarima exterior de composite de 1,8 m x 6,3 m
- Revestimiento de suelo de CFC
- Se requieren todos los accesorios de fijación para la instalación

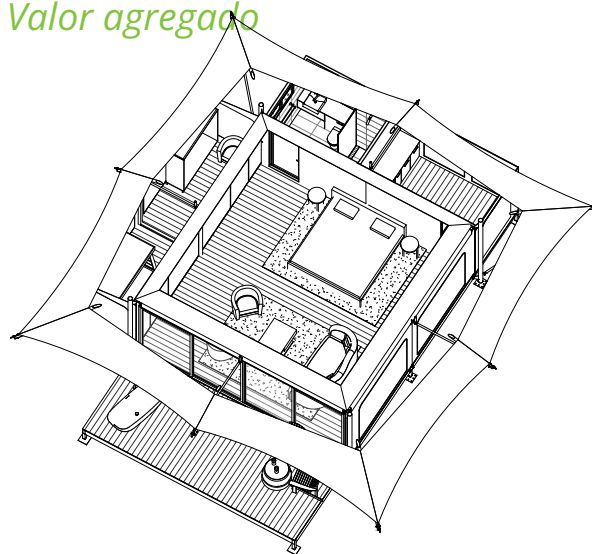
**Nota: Todos los precios están expresados en euros (1 AUD = 0,595 EUR) e incluyen instalación, fontanería, electricidad y obra civil. No se han tenido en cuenta cimientos de hormigón en caso de presencia de roca. La distribución interior del suelo se muestra solo con fines ilustrativos. El mobiliario es del cliente. Sujeto a cambios en las especificaciones de ingeniería y diseño.*

Valor agregado	Precio EURO
Eco Anchors <i>*La base incluye 12</i> <i>*Cada caja añade 3</i>	€97 cada
Actualización de cubierta 2.7m	€1,370
Piso de vinilo <i>* Varía por m²</i>	€1,222
Puertas delanteras corredizas de vidrio	€4,480
Gabinete adicional	€4,532
Cápsula de baño <i>* Incluye tobogán de acero y envoltura de lona</i>	€14,020
Kit de baño <i>* Debe agregarse un gabinete</i>	€2,452
Escaleras de 2 peldaños	€422
Balaustrada <i>* Varía por m2</i>	€3,214

Base



Valor agregado



6.3m Eco Tent

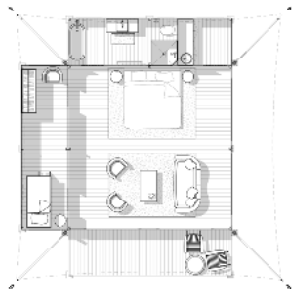
Opción 1



Opción 2



Opción 3



Opción 4



Opción 5



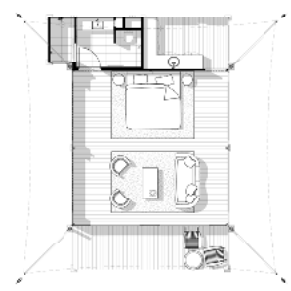
Opción 6



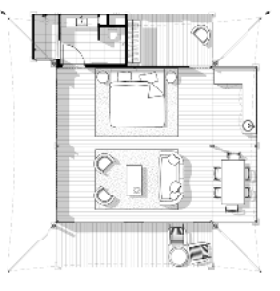
Opción 7



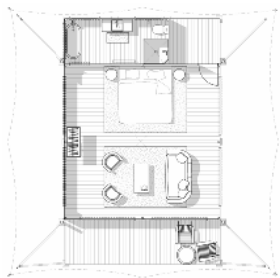
Opción 8



Opción 9



Opción 10



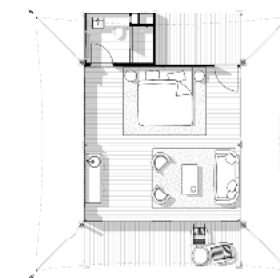
Opción 11



Opción 12



Opción 13



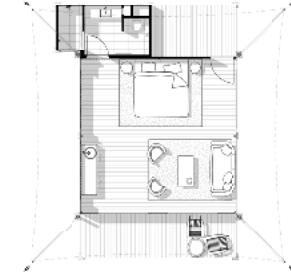
Opción 14



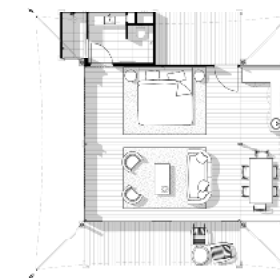
Opción 15



Opción 16



Opción 17



Aviso legal:

Disponible en cubiertas de 1,8 m o 2,7 m (imagen de 1,8 m).

Las carpas estándar no tienen puertas de cristal.

Las carpas de 6,3 m muestran camas queen en los planos.

No incluye cableado eléctrico ni fontanería.

No incluye muebles.

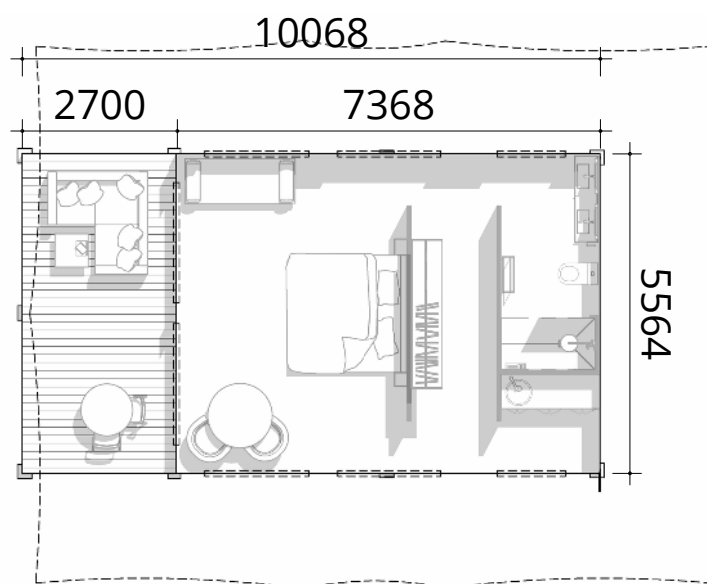


Eco Tent 7.4m x 5.5m

Vertical

Eco Tent El precio incluye	Precio EURO	Valor agregado	Precio EURO
Estándar Eco Tent 7.4m x 5.5m	€25,829	Eco Anchors <i>*La base incluye 20</i>	€97 cada
<ul style="list-style-type: none">Techo de PVCParedes y techos de lona RT12Vigas y vigas de suelo galvanizadas a 200CEstructura de acero: acero galvanizado por inmersión en calienteRevestimiento de suelo de CFCSe requieren todos los accesorios de fijación para la instalación		Piso de vinilo <i>*Varía por m2</i>	€1,238
Cubierta con tableros compuestos	€3,953	Puertas delanteras corredizas de vidrio	€4,143
<ul style="list-style-type: none">2.7m x 5.5m		Kit de baño <i>*Paredes internas no incluidas</i>	€2,452
		K1 Kitchen <i>*Electrodomésticos y protector contra salpicaduras no incluidos</i>	€1,682
		Escaleras de 2 peldaños	€422
		Balaustrada <i>*Varía por m2</i>	€2,875
Total	€29,783		

Eco Tent Base



*Nota: Todos los precios están expresados en euros (1 AUD = 0,595 EU) y no incluyen impuestos sobre las ventas, instalación, fontanería, electricidad ni obra civil. No se han tenido en cuenta cimientos de hormigón en caso de presencia de roca. La distribución interior del piso se muestra solo con fines ilustrativos. El mobiliario es del cliente. Sujeto a cambios en las especificaciones de ingeniería y diseño.



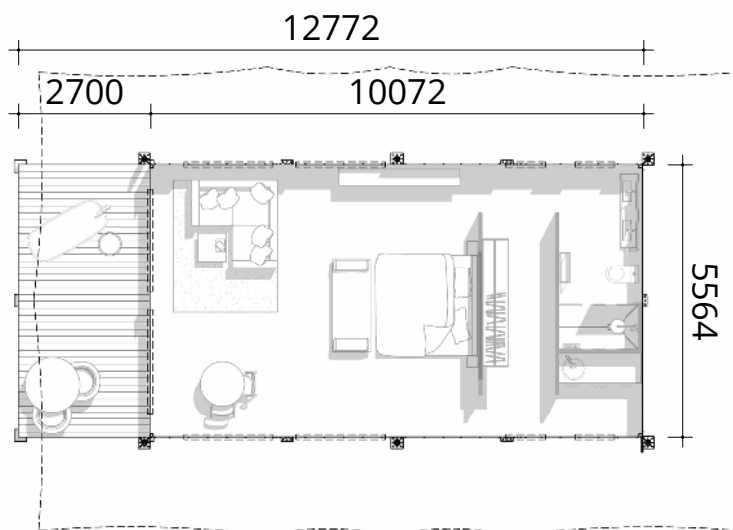
Eco Tent 10m x 5.5m

Vertical

Eco Tent El precio incluye	Precio EURO
Estándar Eco Tent 10m x 5.5m	€33,525
<ul style="list-style-type: none">Techo de PVCParedes y techos de lona RT12Vigas y vigas de suelo galvanizadas a 200CEstructura de acero: acero galvanizado por inmersión en calienteRevestimiento de suelo de CFCSe requieren todos los accesorios de fijación para la instalación	
Cubierta con tableros compuestos	€3,953.65
<ul style="list-style-type: none">2.7m x 5.5m	
Total	€44,317

Valor agregado	Precio EURO
Eco Anchors <i>*La base incluye 20</i>	€97 cada
Piso de vinilo <i>*Varía por m²</i>	€1,674
Puertas delanteras corredizas de vidrio	€4,143
Kit de baño <i>*Paredes internas no incluidas</i>	€2,452
Cocina K1 <i>*Electrodomésticos y protector contra salpicaduras no incluidos</i>	€1,682
Escaleras de 2 peldaños	€422
Balaustrada <i>*Varía por m²</i>	€4,062

Eco Tent Base



*Nota: Todos los precios están expresados en euros (1 AUD = 0,595 EUR) y no incluyen impuestos sobre las ventas, instalación, fontanería, electricidad ni obra civil. No se han tenido en cuenta cimientos de hormigón en caso de presencia de roca. La distribución interior del piso se muestra solo con fines ilustrativos. El mobiliario es del cliente. Sujeto a cambios en las especificaciones de ingeniería y diseño.



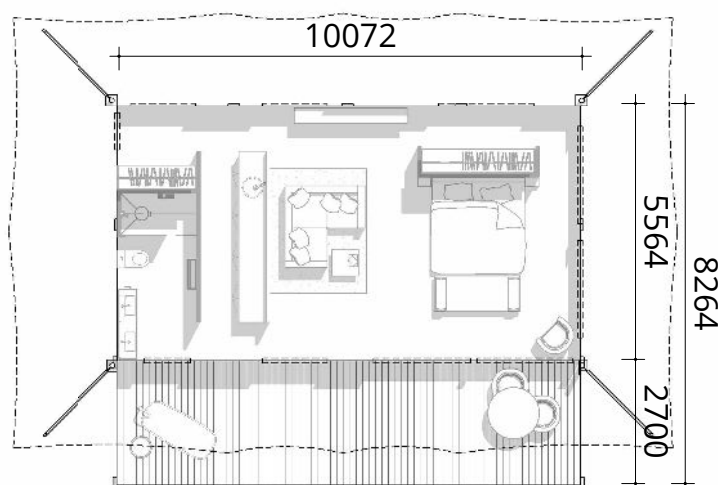
Eco Tent 10m x 5.5m

Horizontal

Eco Tent El precio Incluye	Precio EURO
Estándar Eco Tent 10m x 5.5m	€33,525
<ul style="list-style-type: none">Techo de PVCParedes y techos de lona RT12Vigas y vigas de suelo galvanizadas a 200CEstructura de acero: acero galvanizado por inmersión en calienteRevestimiento de suelo de CFCSe requieren todos los accesorios de fijación para la instalación	
Cubierta con tableros compuestos 2.7m x 10m	€6,483
Total	€47,309

Valor agregado	Precio EURO
Eco Anchors <i>*La base incluye 20</i>	€97 cada
Piso de vinilo <i>*Varía por m²</i>	€1,674
Puertas delanteras corredizas de vidrio	€4,143
Kit de baño <i>*Paredes internas no incluidas</i>	€2,452
Cocina K1 <i>*Electrodomésticos y protector contra salpicaduras no incluidos</i>	€1,682
Escaleras de 2 peldaños	€422
Balaustrada <i>*Varía por m²</i>	€4,062

Eco Tent Base



*Nota: Todos los precios están expresados en euros (1 AUD = 0,595 EUR) y no incluyen impuestos sobre las ventas, instalación, fontanería, electricidad ni obra civil. No se han tenido en cuenta cimientos de hormigón en caso de presencia de roca. La distribución interior del piso se muestra solo con fines ilustrativos. El mobiliario es del cliente. Sujeto a cambios en las especificaciones de ingeniería y diseño. Conestiant dollestibus dipsaes autatinti occus que



Especificaciones de la tienda ecológica

Opciones obligatorias

Techo de PVC



Beige Pálido

Lienzo



Arena Roja

Decoración



Teca

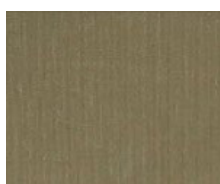
Correas



Cinta de nailon negra



OTAN oliva



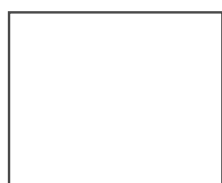
Arena



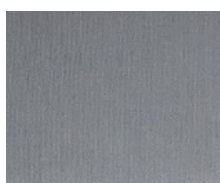
IPE



Correa de cuero marrón con hebilla de latón



Blanco puro

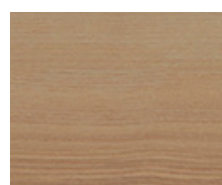


Gris medio



Antigüedad

Pisos de vinilo



Pino lavado

Glazing Marco



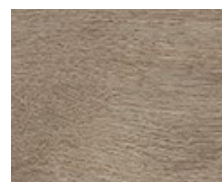
Plata anódica

Bañeras

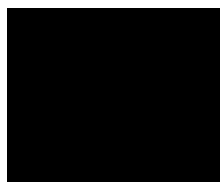


Tono medio

Opciones opcionales



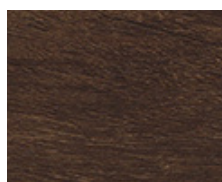
Roble ahumado



Negro satinado



Ligera



Roble Oscuro



Cualquier código RAL personalizado



Oscura



Imágenes del proyecto

Willow Wood

TARIFA DIARIA PROMEDIO | €186 EURO

PRECIO DE LA TIENDA BASE | €24,229 EURO

UBICACIÓN
Bussleton, WA

PRODUCTO
4.2m Eco Tent, Opción 53

TIPO
Retiro privado



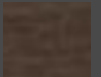
Lona: Arena roja



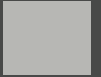
PVC: Beige pálido



Cubierta: IPE



Vidrio: Plata anódica



Vinilo: Roble ahumado



Evamor Valley

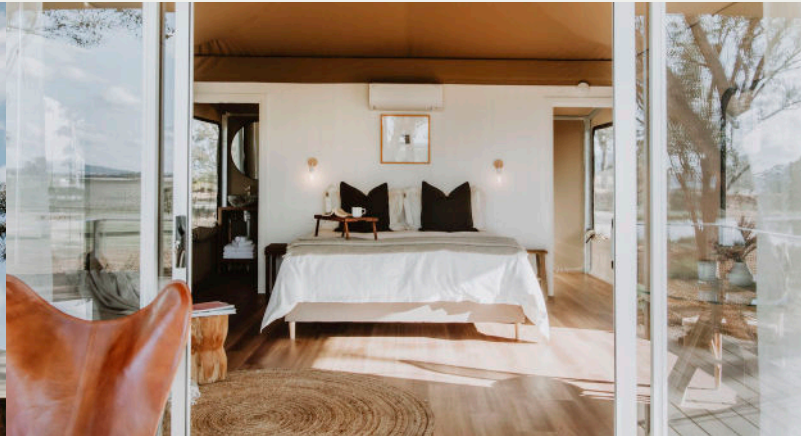
TARIFA DIARIA PROMEDIO | €269 EURO

PRECIO DE LA TIENDA BASE | €12,617 EURO

UBICACIÓN
Mudgee, NSW

PRODUCTO
5m Eco Tent, Opción 37

TIPO
Retiro privado



Lona: Arena roja



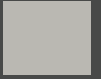
PVC: Beige pálido



Cubierta: IPE



Vidrio: Gris andóico



Vinilo: Roble ahumado



Rottnest Island

UBICACIÓN
Rottnest Island, WA

PRODUCTO
Multiple Types, 6.3m Eco Tent, Opción 57

TARIFA DIARIA PROMEDIO | **€930 EURO**

PRECIO DE LA TIENDA BASE | **€54,970 EURO**

TIPO
Parque de vacaciones/Resort



Lona: Gris



PVC: Blanco



Terraza: Antiguo



Vidrio: Plata anódica



Vinilo: Personalizado

Bathpod: Tono medio

Marramarra Lodge

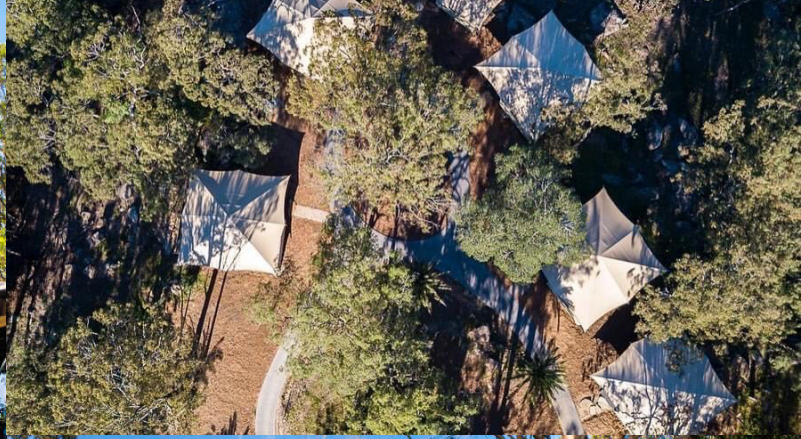
TARIFA DIARIA PROMEDIO | €1,124 EURO

PRECIO DE LA TIENDA BASE | €36,449 EURO

UBICACIÓN
Berowra Waters, NSW

PRODUCTO
6.3m Eco Tent, Opción 61

TYPE
Salud y Bienestar



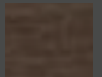
Lona: Arena roja



PVC: Beige pálido



Terraza: IPE



Vidrio: Negro



Vinilo: Pino lavado



Bathpod: Propiedad del cliente

Luxumas

TARIFA DIARIA PROMEDIO | €5,497 EURO

PRECIO DE LA TIENDA BASE | €49,727 EURO

UBICACIÓN
Bahamas

PRODUCTO
Múltiples tipos, 6.3m Eco Tent, Opción 64

TIPO
Complejo



Lona: Arena roja



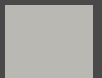
PVC: Blanco



Terraza: Antiguo



Vidrio: Plata andoica



Vinilo: Pino lavado



Baño: Propiedad del cliente



Servicios agregados



Envío mundial

GASTOS DE ENVÍO SON COSTO +10%

Nuestro objetivo es ofrecer los mejores precios posibles a nuestros clientes.

Cada solicitud de embalaje y envío personalizado es única, al igual que cada presupuesto. Los presupuestos de flete no se garantizan hasta 30 a 45 días antes de la entrega y pueden variar según el peso, las dimensiones, la fecha y otra información pertinente confirmada.

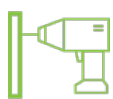
Eco Structures trabaja con diversos transportistas y agentes de aduanas para ofrecer tarifas competitivas de transporte marítimo, aéreo y terrestre. Desde el puerto, puede organizar su propio transporte hasta el lugar de destino, o con gusto podemos gestionar el transporte hasta su ubicación exacta por un cargo adicional.





Servicios agregados

En Eco Structures, ofrecemos más que carpas: brindamos soporte integral con servicios que incluyen la planificación maestra, la aprobación del ayuntamiento y renders 3D. Nuestro equipo garantiza que su proyecto cumpla con los estándares de cumplimiento normativo, a la vez que mejora la sostenibilidad y la experiencia de los huéspedes.



PAQUETE DE FORMACIÓN

Para proyectos grandes, Eco Structures ofrece capacitación in situ para apoyar a los equipos locales con la instalación. Normalmente, se envían dos capacitadores durante cinco días para guiar la configuración inicial y garantizar un arranque sin contratiempos.



PLANIFICACIÓN MAESTRA

Diseñamos diseños de sitios flexibles adaptados a la topografía, el clima, el acceso y el crecimiento futuro, comunicándonos desde el principio con los arquitectos locales para agilizar las aprobaciones.



RENDERIZADOS 3D

Nuestras visualizaciones 3D de alta calidad dan vida a los conceptos de los clientes y respaldan las estrategias de marketing, ayudando a impulsar el compromiso y el éxito del proyecto.





Próximos pasos



El cronograma anterior se basa en un proyecto típico de Eco Structures. Los plazos reales pueden variar según la complejidad del proyecto, las normativas locales y otros factores.

Como cada solicitud de embalaje y envío personalizado es única, también lo es cada presupuesto. Los presupuestos de flete no se garantizan hasta 30 a 45 días antes de la entrega y pueden variar según el peso, las dimensiones, la fecha y otra información pertinente confirmada.



Preguntas frecuentes



PLAZO DE ENTREGA

Fabricación: 90-120 días

Envío: 4 semanas

Varía según la instalación



ESPERANZA DE VIDA

Cada componente de nuestras carpas ecológicas tiene una vida útil diferente. La estructura está diseñada para durar toda la vida, con lona, plataforma y PVC reemplazados según corresponda.



CUIDADO Y MANTENIMIENTO

El mantenimiento de las tiendas ecológicas es mínimo. Se pueden usar productos comerciales para limpiar cualquier marca.



PIEZAS DE REPUESTO

Ofrecemos reemplazo de paneles de lona, cubiertas y techos flotantes cuando sea necesario. Simplemente retire el panel o parte del mismo y reemplácelo con uno nuevo.



CALEFACCIÓN Y REFRIGERACIÓN

Nuestras carpas ecológicas se pueden calentar o enfriar con aire acondicionado de sistema dividido o una chimenea para los climas más fríos.



OPCIONES DE TERRENO

Con nuestros kits de elevación, podemos instalar nuestras tiendas ecológicas en cualquier terreno. Desde la ladera de una colina hasta con vistas a un lago. Tenemos la solución que necesita.



SISTEMA DE SUBPISO

Nuestras carpas ecológicas incluyen plataforma y subsuelo de acero, lo que permite la instalación eléctrica estándar y la gestión de residuos. Su diseño elevado también facilita el mantenimiento.



OPCIONES DE FUNDACIÓN

Elija nuestros anclajes ecológicos patentados como solución para cimientos ecológicos. O, si hay roca, los cimientos de hormigón pueden ser la solución.



ECO STRUCTURES

LUXURY EXPERIENTIAL ACCOMMODATION

24 Marine Terrace, Fremantle, Western Australia, 6160
+61 8 9193 8007 | ecostructures.com.au

Una empresa de The WABi Group



W A B I
SIMPLER. SMARTER. STRONGER

W A B I
DESIGN

W A B I
CONSTRUCTIONS

W A B I
WINDOWS